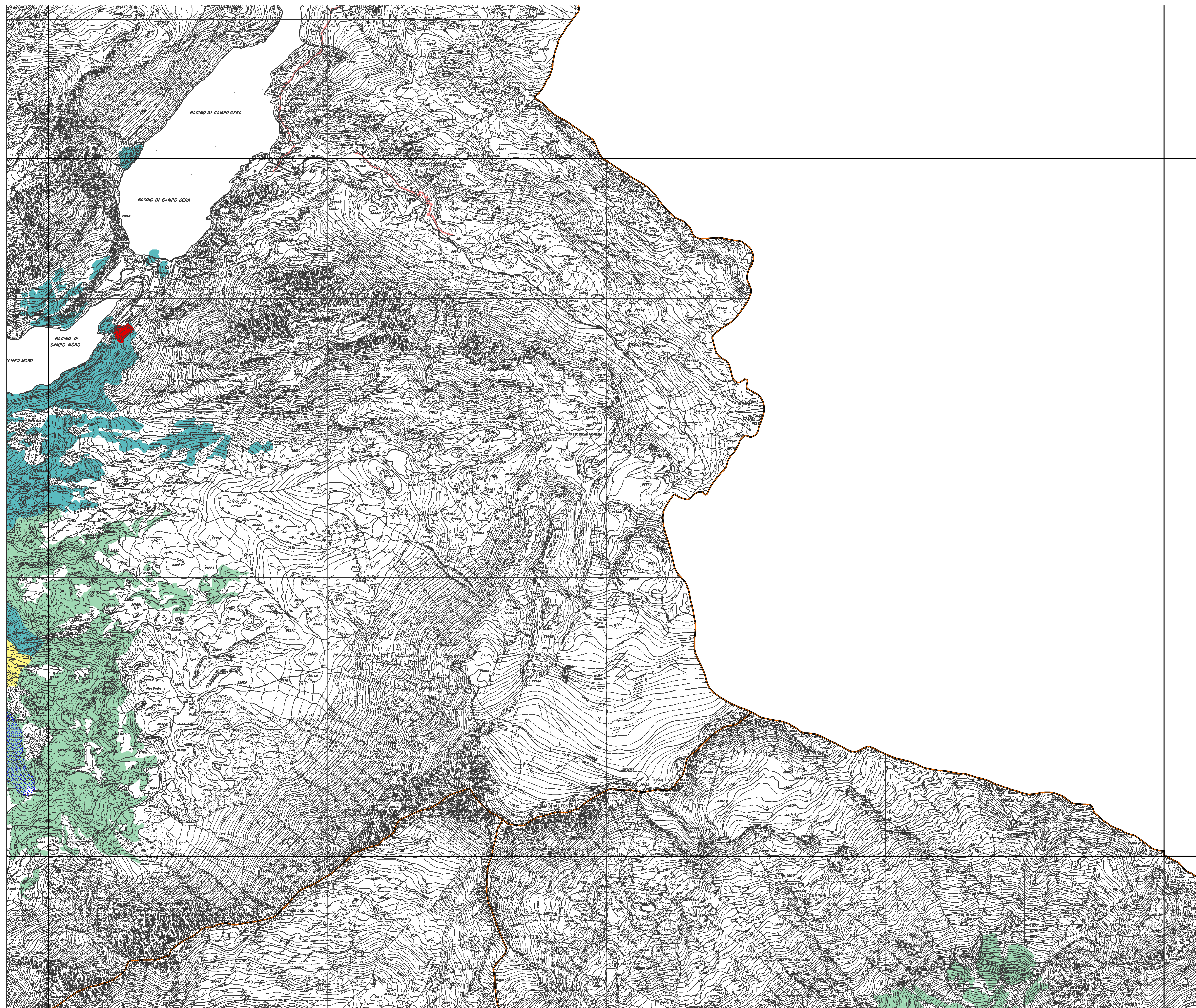


Piano di Indirizzo Forestale - TAVOLE DI PIANO



Quadro d'Unione

	C2D2	C2E2	D2A2	
C2B3	C2E3	C2D3	C2E3	D2A3
C2B4	C2C4	C2D4	C2E4	D2A4
C2B5	C2C5	C2D5	C2E5	D2A5
C3B1	C3C1	C3D1	C3E1	D3A1
C3B2	C3C2	C3D2	C3E2	D3A2
C3B3	C3C3	C3D3	C3E3	D3A3

- Griglia CTR Lombardia
- Comunità Montana Valtellina di Sondrio
- Parco Orsbie Valtellinesi
- Confini comunali

Interventi compensativi previsti dal PIF

interventi compensativi

Trasformazione prevista dagli strumenti urbanistici vigenti

- Trasformazione prevista dagli strumenti urbanistici vigenti
- SS39 in progetto

Trasformazione ammessa dal PIF

- Trasformazione per attività sportiva
- Trasformazione per la realizzazione di infrastrutture viarie
- Trasformazione per fini urbanistici
- Ambiti di bosco soggetti a trasformazione ordinaria a delimitazione areale

Boschi non trasformabili

- Boschi non trasformabili - importanza protettiva
- Boschi non trasformabili - importanza naturalistica
- Boschi non trasformabili - importanza paesaggistico-fruitiva
- Boschi non trasformabili - percorsi da incendio



Comunità Montana Valtellina di Sondrio



Provincia di Sondrio



Regione Lombardia

PIANO DI INDIRIZZO FORESTALE

(Periodo di validità 2011-2025)

TAVOLA N. 8

CARTA DELLE TRASFORMAZIONI
E DEGLI INTERVENTI COMPENSATIVI

SEZIONE: C2E4

scala di restituzione: 1:10.000

base cartografica:
CTR RASTER - Regione Lombardia

Revisione: settembre 2011

Comunità Montana Valtellina di Sondrio

Coordinatore del Gruppo di Lavoro
(Matteo Pazzi - Dott. Forestale)

Comunità Montana Valtellina di Sondrio